

LH比2.0以下を管理目標値とするための の適正なLDL-C、HDL-C値の検討



(有)ネットワーク調剤 アップル薬局

保原店 遠藤正光 結城康子 内池恵美子

患者カテゴリー別管理目標値

脂質改善とプラーク退縮の関係

LDL-C/HDL-C 比=LH比	プラーク体積の変化 (立方mm)
>2.0	1.5 進展
1.5~2.0	-4.7 退縮
<1.5	-6.6 退縮

患者カテゴリー	脂質管理目標値		
	LDL-C	HDL-C	TG
低リスク群 (0)	160未満	40以上	150 未満
中リスク群 (1~2個)	140未満		
高リスク群 (2~3個)	120未満		
冠動脈疾患の既往	100未満		

調査方法

対象者:

(スタチン製剤非投与群41名)

当薬局を利用されている55～75歳の女性患者

(スタチン製剤投与群)

プラバスタチン(18名)

シンバスタチン(15名)

フルバスタチン(17名)

アトルバスタチン(18名)

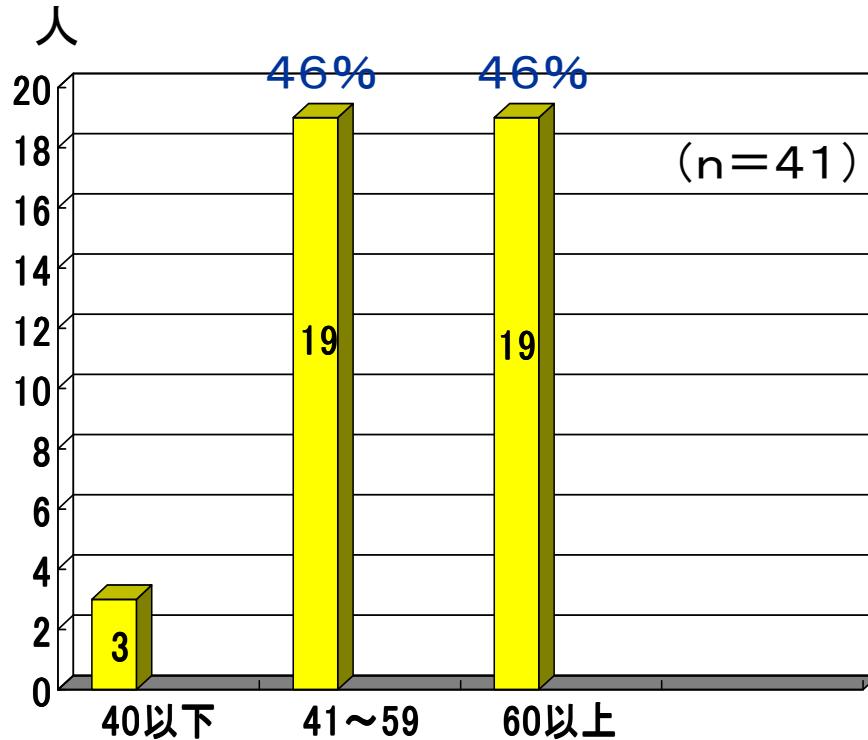
ロスバスタチン(14名)

方法:

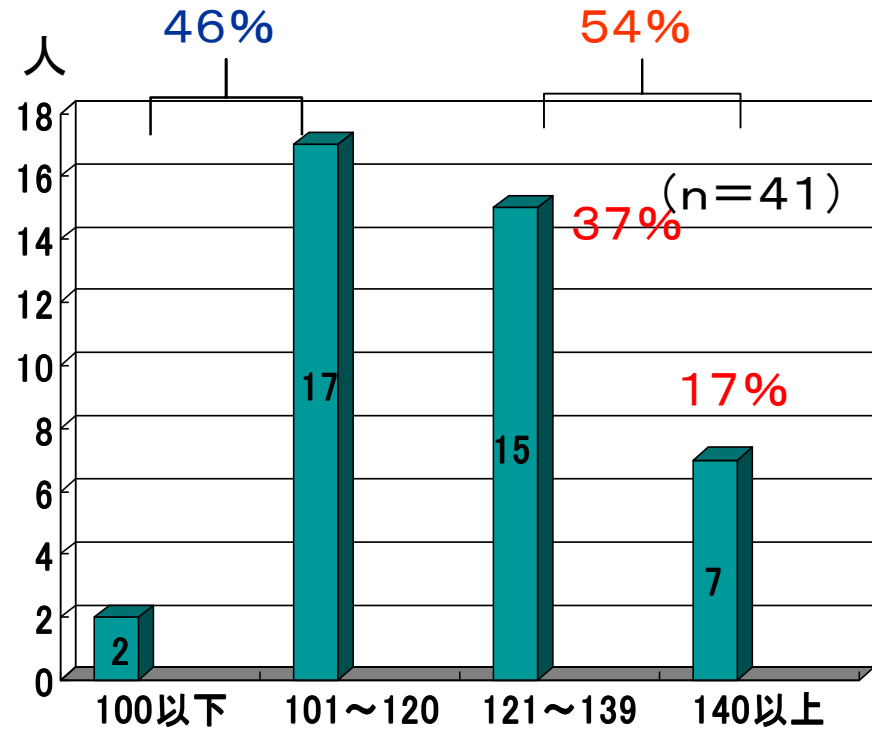
集団検診や医療機関での検査結果から、LDL-C値、HDL-C値およびLH比、血清クレアチニン値からeGFRを算出した。

スタチン剤比投与群における血清脂質の状態

HDLコレステロール (mg/dl)



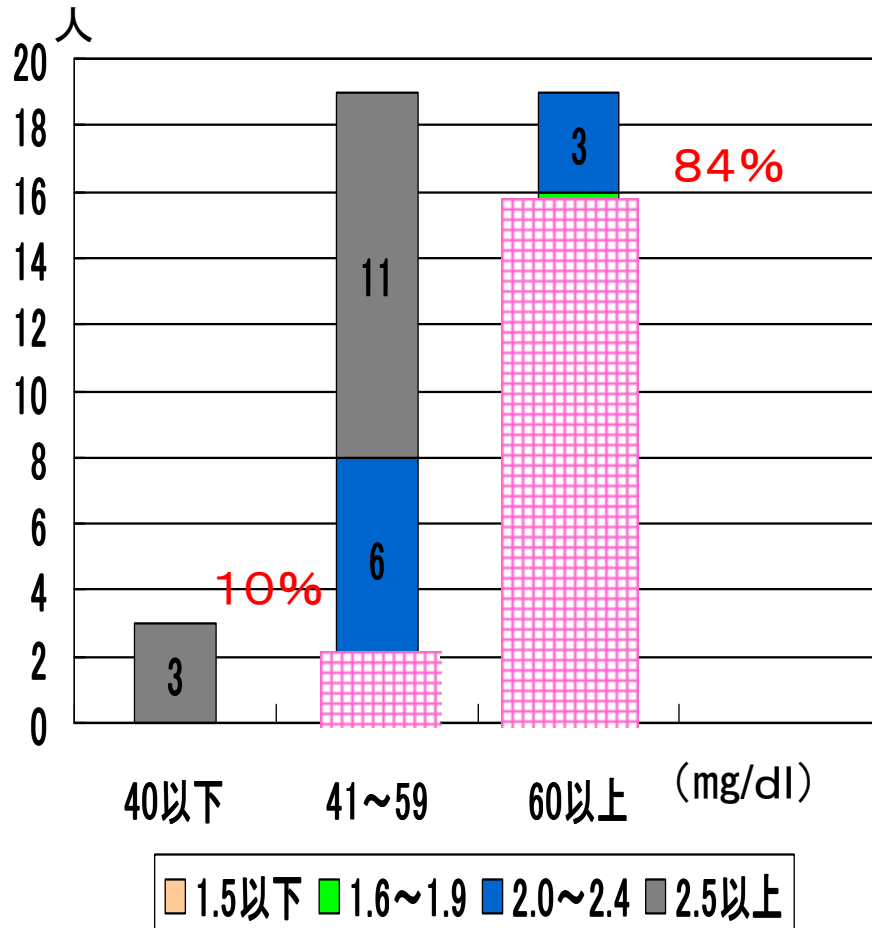
LDLコレステロール (mg/dl)



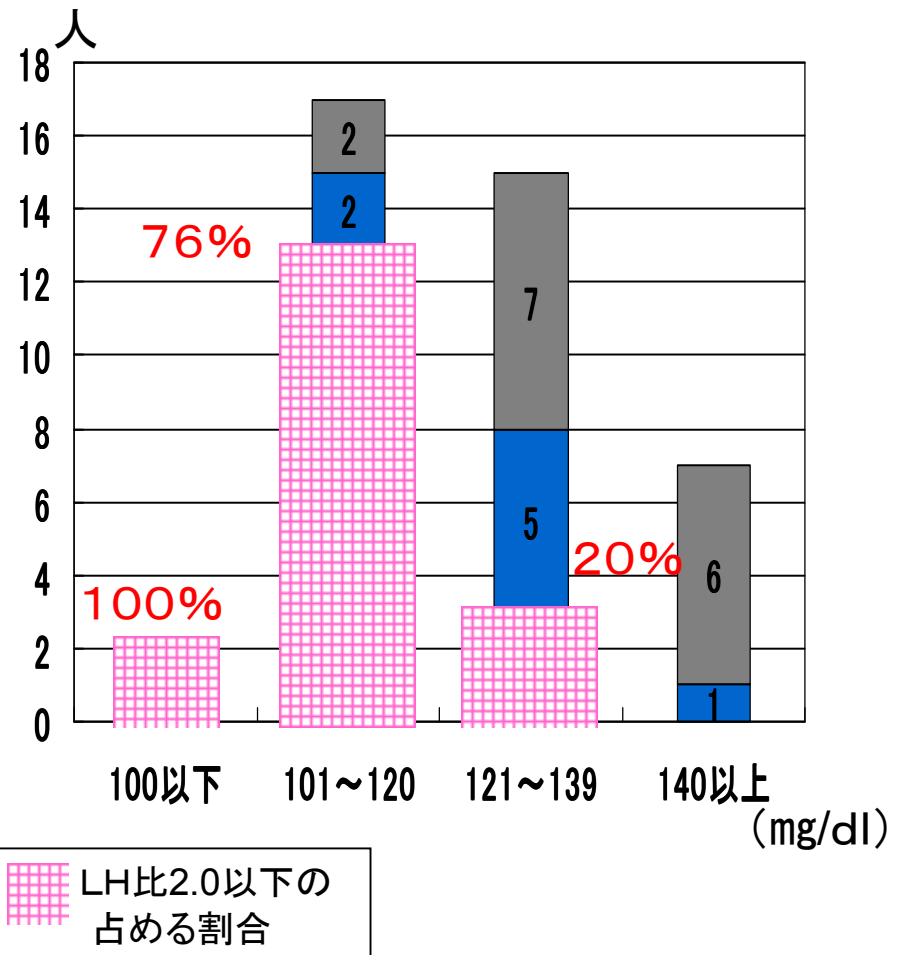
スタチン剤比投与群における各HDL-C, LDL-C値と

LH比の関係

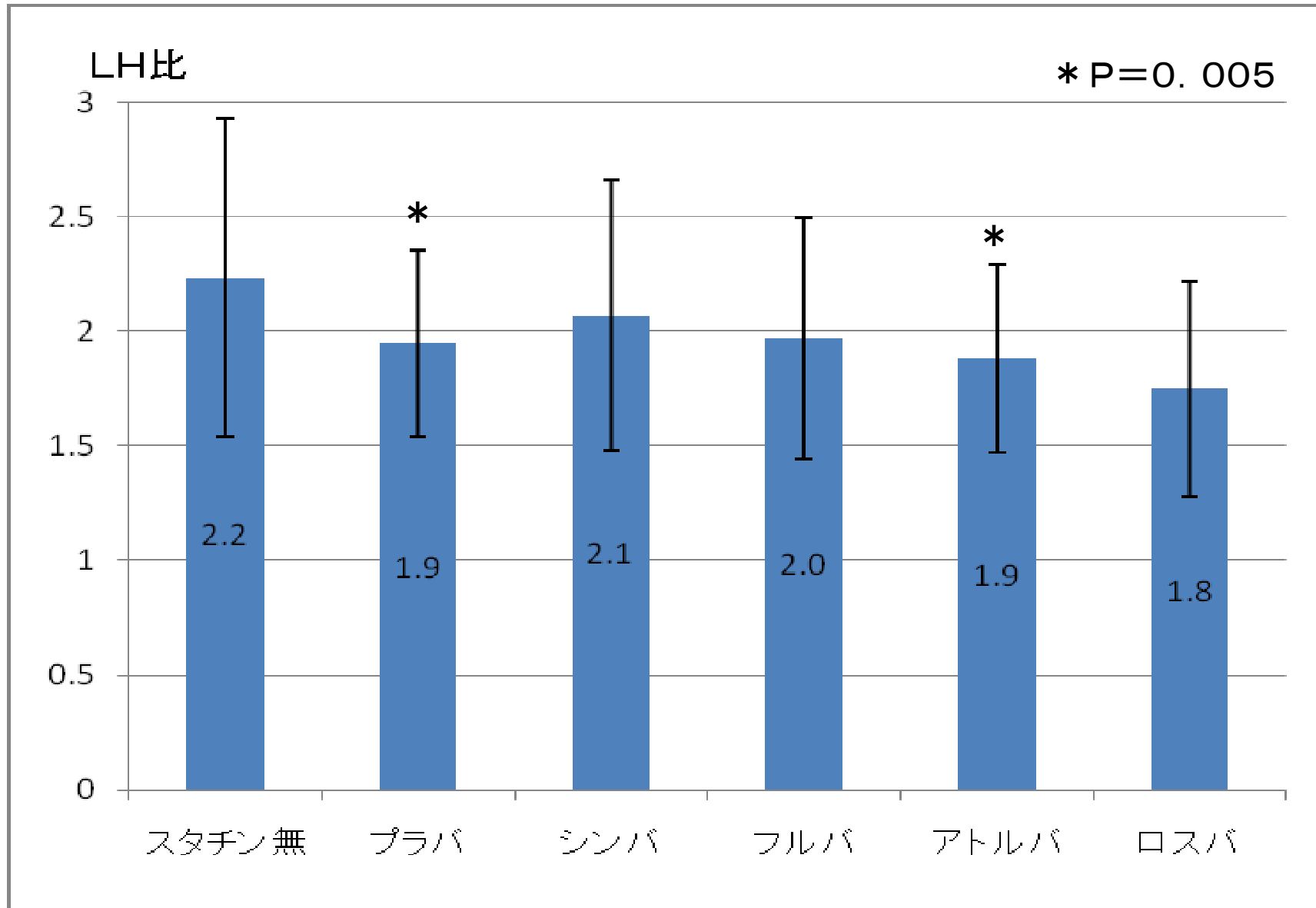
HDLコレステロール



LDLコレステロール

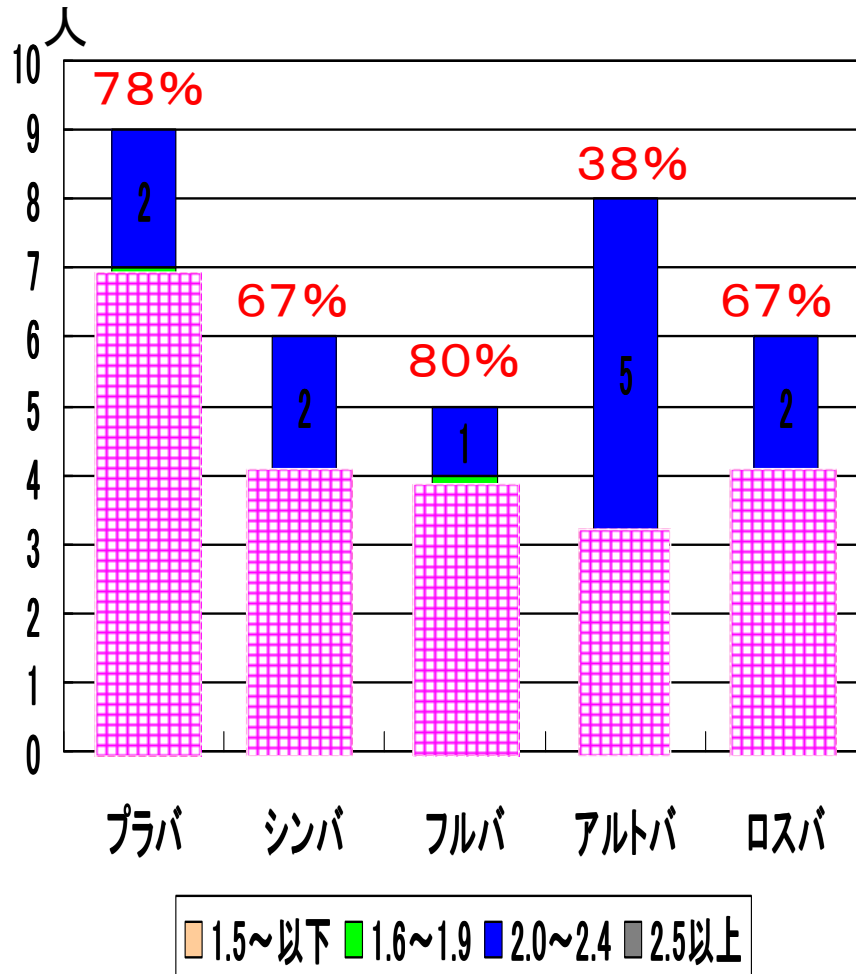


各スタチン製剤服用患者のLH比の比較

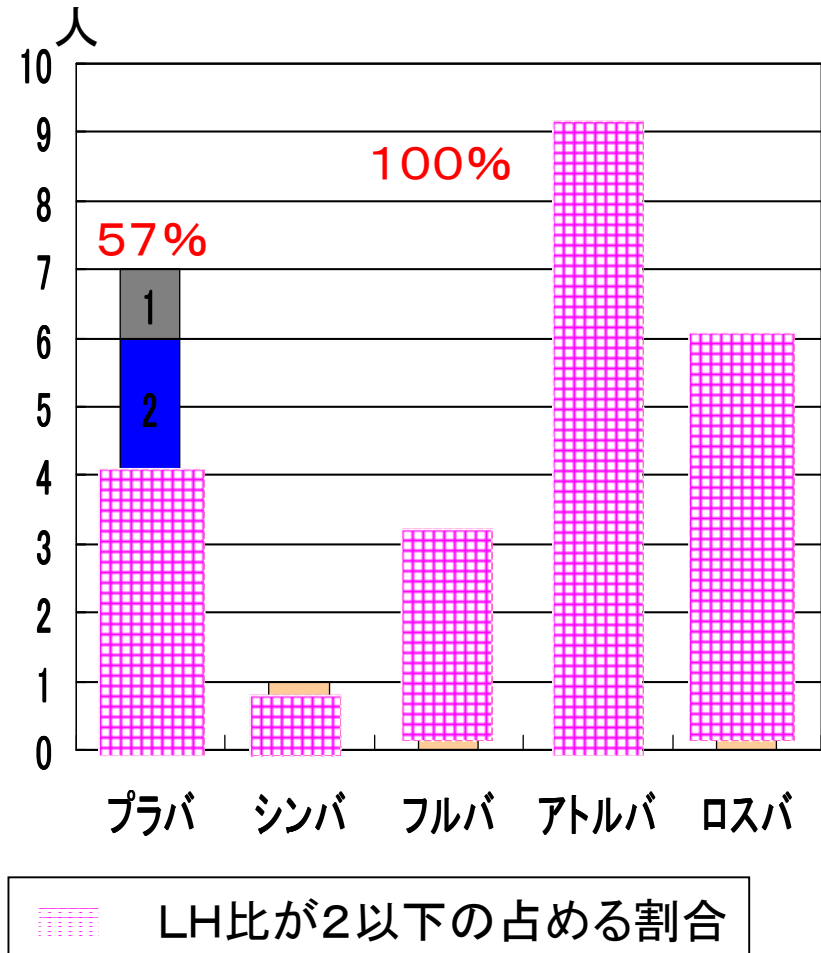


各スタチン剤服用患者のLDL-CとLH比の関係

LDL-C101~120mg

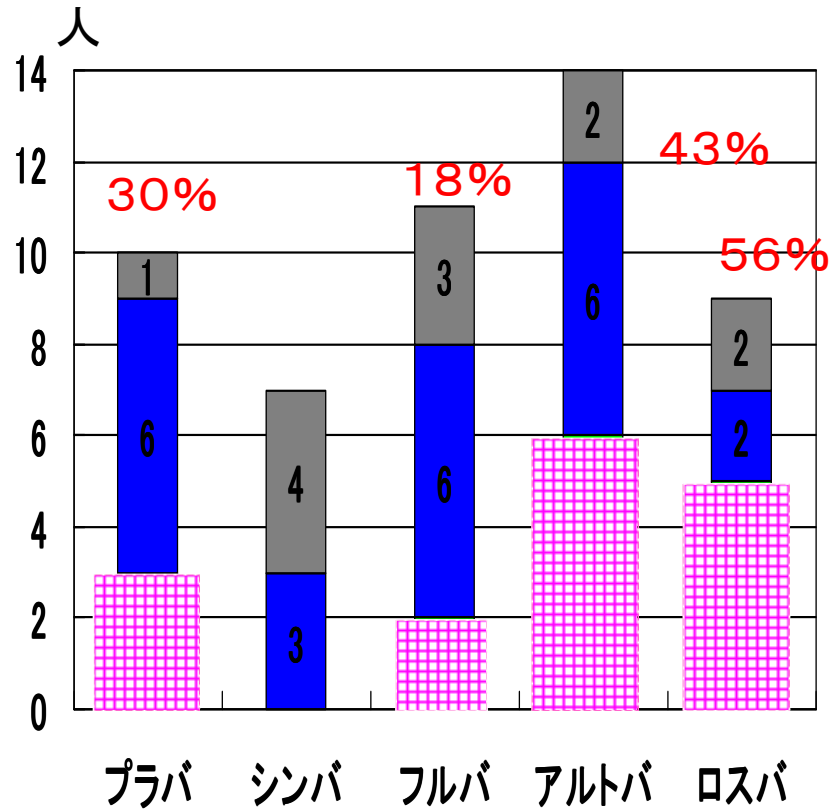


LDL-C100mg以下



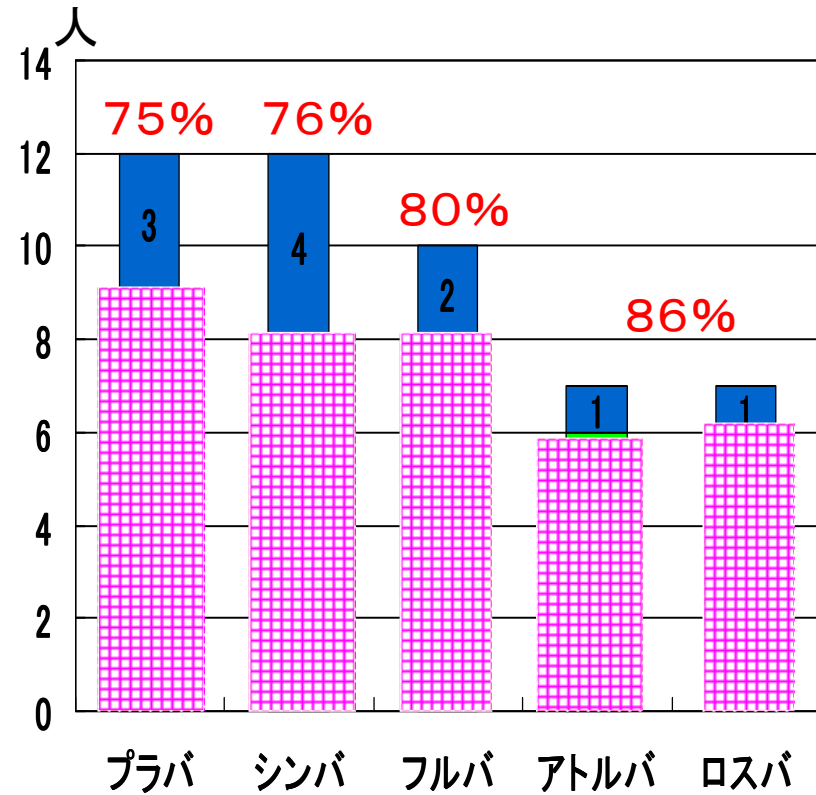
各スタチン剤服用患者のHDL-CとLH比の関係

HDL-C41～59mg/dl



1.5以下
 1.6~1.9
 2.0~2.4
 2.5以上

HDL-C60mg/dl以上



LH比2以下の占める割合